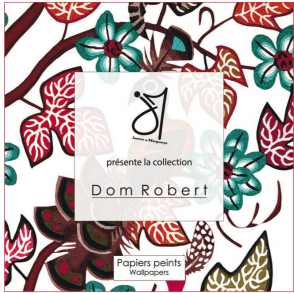


DOM ROBERT, INSPIRATION POUR LES CRÉATEURS D'AUJOURD'HUI

De la tapisserie au papier-peint, les créations de Jeanne de Marguerye



« Je suis tombée en admiration devant ces tapisseries et dessins, devant l'univers unique et envoiçant de Dom Robert. Je me suis dit que de la tapisserie au papier peint il n'y avait qu'un pas et j'ai imaginé prendre la main de Dom Robert pour qu'il m'emmène à travers ses champs délicats et ses chemins vivants. Mon univers est coloré autant que celui de Dom Robert, j'ai donc pris un réel plaisir à adapter son univers à celui de la décoration d'aujourd'hui ».

C'est un long travail que cette jeune designer textile a effectué, avec l'accord de la communauté d'En Calcat, pour nous proposer aujourd'hui cette magnifique collection de papiers-peints inspirés de l'œuvre de Dom Robert. En effet, c'est durant l'été 2018 que Jeanne de Marguerye, grande admiratrice de l'œuvre de Dom Robert, est venue présenter son projet. La nécessité de simplifier tout en gardant l'esprit et la palette de l'artiste était un défi à relever. Il lui fallait également des clichés d'une grande précision et cette exigence nous a permis de compléter la photothèque Dom Robert.



Extraits du book de Jeanne de Marguerye - de gauche à droite, de haut en bas : Frise inspirée de la tapisserie *Le Chat noir* - rouleaux inspirés des tapisseries *Fond orange* et *Jardin de sirènes*



La collection qu'elle présente aujourd'hui est le fruit du travail graphique que ses compétences et sa créativité ont permis. « On chemine, nous dit-elle, à travers champs et on rencontre sur notre passage un peuple dansant que l'on prend le temps d'observer. Poétique et colorée, la collection regroupe une série de papiers peints, de décors muraux et de frises directement tirés des œuvres de Dom Robert. Ce regard neuf qu'il porte sur la nature est un émerveillement dans chaque détail. Les courbes formées par les feuillages jettent des papillons vaporeux, portent des chevaux dansants, envoient des graminées aériennes, nichent un mouton paresseux, caressent une plume de paon, mettent en scène le coq fier ou ombragent la fleur délicate. Ce poète du pinceau nous offre ce paradis terrestre, cette nature généreuse et éclatante. »

Pour découvrir l'ensemble de la collection, commercialisée depuis 2021, consultez le site internet jeannedemarguerye.com et allez à la boutique du Musée Dom Robert admirer le grand panneau présenté, inspiré de *L'École buissonnière* et des échantillons de frises ...

Chez Missègle, toute une gamme de chaussettes aux motifs de Dom Robert

Dans une forme plus modeste mais tout autant inspirée, l'entreprise tarnaise MISSÈGLE a créé une gamme de chaussettes Dom Robert. À la première série de 2020, inspirée des papillons, vient de succéder une nouvelle série, avec coq, dindon et canard ... En vente bien sûr, à la boutique du musée à Sorèze. cf : <https://missegle.com/art-chaussettes-coton-pcdomc>

Bulletin d'adhésion 2021

Pour adhérer à l'Association Dom Robert, faites-nous parvenir le bulletin ci-dessous (ou une copie) avec votre règlement.
Membre actif : 30 €. Membre bienfaiteur : 50 €. Règlement par chèque à l'ordre de l'Association Dom Robert.
La cotisation annuelle comprend l'abonnement à *La Lettre de l'Association*, ainsi que les *Brèves*, mensuelles, transmises par courriel.

Nom : Prénom :
Adresse :
Code Postal, Ville :
E-mail :@.....

Association Dom Robert
Le Bois Vieil - 81110 Verdalle
06 88 92 14 04

<http://www.domrobert.com>
contact@domrobert.com

Périodique *La Lettre de l'Association Dom Robert*, n°20, juin 2021 - Association Loi Cadre 1901 N°W812002012 - JO 18/12/1999
Directrice de publication : Claudie Bonnet - Rédactionnel : Sophie Guérin Gasc - Mise en page et impression : Reliefdoc (31130 Balma)
Crédits photos : © Abbaye d'En Calcat / J.L. Sarda, S. Gasc.

A s s o c i a t i o n

dom Robert



Juin 2021 - N°20

La Lettre de l'Association

... Herbes et coquelicots croisant mes pas, ma vie
pré de mai dans mes yeux, fleurs dans un regard, rencontrant une pensée
éclats rouges, ou jaunes, ou bleus, se mêlant à des rêveries (...)
Philippe Jaccottet (1925-2021)



Dom Robert préparant le carton de la tapisserie *Prairial*, En Calcat, 1963
Archives de l'abbaye d'En Calcat

ÉDITORIAL

C'est avec plaisir que nous éditons aujourd'hui la 20^{ème} Lettre de l'Association. Année après année, elle nous permet, en même temps qu'une meilleure connaissance de l'œuvre de Dom Robert, de percevoir l'aura grandissante de celle-ci auprès de toutes les générations. Par sa fraîcheur et sa poésie, elle dépasse les modes et parle à tout le monde.

Le dynamisme du musée Dom Robert, au sein de la Cité de Sorèze, par le développement de nombreuses activités, le renouvellement régulier des accrochages et l'enrichissement de ses collections, contribue bien sûr activement à cette reconnaissance.

Les manifestations du réseau Trame[s] dont, cet été, l'exposition « Dom Robert - Faune et Flore » à l'Abbaye de La Chaise-Dieu en Haute-Loire, en sont un bel exemple comme, dans un autre registre, la magnifique gamme de papiers-peints conçue par une jeune créatrice.

En ce printemps qui voit enfin le retour du public dans les musées et malgré cette pandémie encore à vaincre, c'est le message d'optimisme que je souhaitais vous transmettre.

Claudie Bonnet, présidente

VI E D E L'ASSOCIATION

En raison des conditions sanitaires toujours incertaines, notre assemblée générale annuelle 2021 ne pourra sans doute pas se tenir à Sorèze cette année encore. Comme pour 2020, l'approbation des comptes et du rapport d'activités se fera par correspondance. La campagne d'adhésion 2021 a cependant été lancée au printemps. La refonte de notre site internet « domrobert.com », confiée à L'atelier 7, sera effective dans le courant de l'année 2021. Le site sera ainsi adapté aux nouvelles technologies et à tout type d'appareil pour sa consultation.

Dans l'esprit du volet des missions de l'Association portant sur la connaissance de l'œuvre de Dom Robert, un travail de longue haleine s'est engagé et structuré pour sauvegarder et pérenniser l'ensemble des collectes orales et de la documentation sur l'artiste et ses créations.



MUSÉE DOM ROBERT ET DE LA TAPISSERIE DU XX^{ème} SIÈCLE

CITÉ DE SORÈZE



Depuis 2020, « Cité de SORÈZE » est la nouvelle appellation qui regroupe tous les équipements culturels et touristiques du lieu et leurs activités. Bien sûr, les deux parcours de visite installés dans les bâtiments historiques définis jusqu'à présent sous le vocable « Abbaye-école de Sorèze » en sont les éléments culturels majeurs : le parcours d'interprétation de l'ancienne école de Sorèze et le Musée Dom Robert et de la tapisserie du XX^{ème} siècle. Cette appellation simplifiée, associée à un nouveau logo et à une charte graphique claire, devrait conférer une meilleure visibilité au site et renforcer son attractivité.

Nouvelle adresse internet : cite-de-soreze.com

Instagram : cite_de_soreze - Twitter : @Cite_Soreze

CHEVAUX, COULEURS ET MOUVEMENT : NOUVEL ACCROCHAGE DES COLLECTIONS - 2021-2023

En janvier 2021, un nouvel accrochage des collections a été mis en place au musée. En effet, comme prévu dès l'origine dans le projet scientifique et culturel, les œuvres présentées sont renouvelées tous les trois ans, pour raviver l'intérêt du public mais aussi pour la bonne conservation des œuvres. Cette troisième rotation a pour thématique « Chevaux, couleurs et mouvement ». Elle comprend dix-huit tapisseries, douze cartons et une trentaine de dessins, aquarelles ou lithographies de Dom Robert, douze tapisseries et quatre cartons d'autres artistes du XX^{ème} siècle et des pièces anciennes. La collaboration avec d'autres institutions muséales s'est confirmée, avec des prêts du Mobilier national et de la Cité internationale de la tapisserie. Une section est consacrée à l'artiste Pierre Sulmon (1932-2008) dont des œuvres sont entrées dans les collections du musée en 2020, grâce à un don important de son épouse, Dominique Sulmon, comprenant des tapisseries, des cartons mais aussi des sculptures en bronze, des céramiques, des peintures, des pastels et des lithographies.

La présentation d'une tapisserie d'Yves Millecamps (né en 1930), prêt de la manufacture Pinton de Felletin, permet une ouverture à la fois vers d'autres ateliers de tissage et vers d'autres formes d'expression plastique.



Joueurs de polo (27,6 x 31 cm), Dom Robert, aquarelle, vers 1958 - © Abbaye d'En Calcat Collection du Musée Dom Robert



Millefleurs (40 x 46 cm), tapisserie du XV^{ème} siècle Prêt du Mobilier national, Paris © cliché Isabelle Bideau

« Sous nos yeux, un herbier se déroule au fil de plus de six siècles d'histoire. Pour exprimer le végétal, le regard des peintres-cartonniers est toujours attentif au réel. Mais l'abstraction n'est pas toujours là où nous penserions la trouver ».

Extrait du catalogue « Tisser la nature », éditions Loubatières, 2021

MANIFESTATIONS 2021

TISSER LA NATURE – XV^{ème} - XXI^{ème} siècle - Jusqu'au 3 octobre 2021
Expositions du réseau TRAME[S]

L'exposition de Sorèze est un des volets de l'évènement collectif conçu par le réseau Trame[s] - réseau constitué de cinq établissements liés à l'art tissé en Massif Central (Cité internationale de la tapisserie d'Aubusson, Musée de Lodève, Abbaye de La Chaise-Dieu, Atelier-musée Jean Lurçat de Saint-Laurent-les-Tours, Musée Dom Robert et de la tapisserie du XX^{ème} siècle de Sorèze).

Commissaires d'exposition : Brigitte Benneteu et Sophie Guérin Gasc.

Dans l'espace d'exposition temporaire du rez-de-chaussée, sont présentées treize tapisseries, la plupart prêtées par le Mobilier national. Un millefleurs du XV^{ème} siècle et deux pièces du XVI^{ème} siècle (ces deux dernières provenant du musée Goya de Castres) voisinent avec des tapisseries du XX^{ème} siècle (Jean Dunand, André Lansky, Jean Lurçat, Pierre Pothier ...) et d'artistes contemporains (Pierre Buraglio, Gérard Schlosser). L'exposition instaure ainsi un dialogue entre les œuvres par des correspondances stylistiques ou techniques, voire par des ruptures.

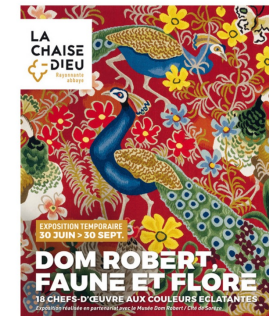
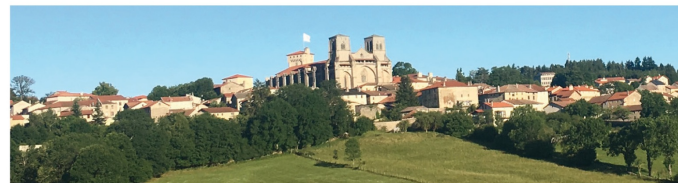


En écho, allez visiter l'exposition au Musée de Lodève (jusqu'au 22 août) et celle de l'Atelier-musée Jean Lurçat, dans le Lot, à Saint-Laurent-les-Tours (jusqu'au 3 octobre).

Les deux derniers volets seront présentés en 2022 à la Cité internationale de la Tapisserie, à Aubusson et à l'Abbaye de La Chaise-Dieu.



EXPOSITION « DOM ROBERT, FAUNE ET FLORE » À L'ABBAYE DE LA CHAISE-DIEU (HAUTE-LOIRE) - Du 30 juin au 30 septembre 2021



À l'invitation du Syndicat mixte de La Chaise-Dieu, tout l'été 2021, l'œuvre de Dom Robert est mise à l'honneur dans l'espace d'exposition temporaire intégré au nouveau parcours de visite ouvert en 2018. En effet, l'abbaye de La Chaise-Dieu est au cœur d'un grand projet de restauration et de mise en valeur mené depuis 2007 par le Département de Haute-Loire, la commune de La Chaise-Dieu et la Communauté de Communes de l'Agglomération du Puy-En-Velay.

Le nouveau parcours à travers 1000 ans d'histoire et d'architecture propose aux visiteurs de redécouvrir des espaces récemment restaurés dont le cloître gothique, la salle de l'écho à l'acoustique étonnante et surtout la chapelle Notre-Dame du Collège. Dans cette chapelle sont désormais présentées, après trois ans de restauration, les quatorze tapisseries flamandes du XVI^{ème} siècle, véritable trésor national classé au titre des Monuments Historiques depuis 1840, qui illustrent des scènes de la vie du Christ et de la Vierge.

C'est la première grande exposition extérieure consacrée à Dom Robert depuis celle de la Galerie nationale de la tapisserie de Beauvais, en 2013. Elle est réalisée en partenariat avec le Musée Dom Robert dont l'équipe de conservation a effectué le choix des œuvres et conçu la scénographie en fonction des espaces. Tout au long de trois grandes salles, dix-huit tapisseries, quelques dessins et lithographies, des fac-similés de cartons de tapisseries déclinent les grands thèmes de Dom Robert, depuis les premières œuvres des années 1940 jusqu'aux cours de fermes et prairies fleuries des années 1990.



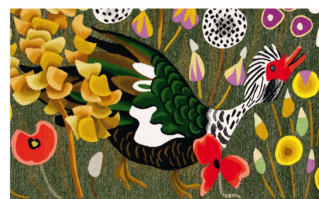
Graminées et papillons (29,8 x 23,8) Dom Robert, 1972 Coll. Musée Dom Robert

En parcourant l'exposition

Dans la grande salle, des pièces présentées dans leur chronologie permettent une vision globale de l'œuvre tissée de Dom Robert. Le parcours débute en 1941-1942, années de ses premières tapisseries, avec *Les Paons de Palaja* (extrait de la première tapisserie de Dom Robert, *L'Été*) et *Le Printemps*. Il se poursuit par des tapisseries de la période anglaise, *La Jungle* (1947), *Les Oiseaux rares* (première tapisserie tissée chez Suzanne Goubely en 1955) et par la grande tapisserie de la pleine maturité de l'artiste, *Plein champ* (1970), côtoyant *Le Chat noir*. Il se termine avec *Chèvres du Larzac*, dernier carton, mis au point en 1993. Dans la deuxième salle, la fleur emblématique de Dom Robert, l'ombelle, est mise en valeur avec trois tapisseries, *Ombelles précieuses*, *Le Soleil pour témoin*, *Buissons ardents*, des fac-similés de cartons et une grande lithographie d'ombelles. La troisième salle sera un peu l'arche de Noé de Dom Robert avec les moutons de *Bucolique*, *L'Antilope*, les poneys et les chevaux de *Compagnons de la marjolaine* et de *Boute-en-train*, les paons de *Papyrus* et bien sûr toute la basse-cour avec chien ou chat de *Carnaval*, *Vasca* et *Une de mai*.

Regards croisés - du XVI^{ème} au XX^{ème} siècle

Cette présentation fait également écho au thème de l'exposition « Tisser la nature » dont La Chaise-Dieu présentera un volet en 2022. Dans le catalogue de cette dernière, en effet, est proposé un regard croisé sur deux tapisseries : une des pièces de la tenture de La Chaise-Dieu *L'Apparition du Christ à Marie-Madeleine* et *L'École buissonnière* de Dom Robert. L'observation fine de la flore, d'une grande profusion dans chacune des tapisseries, pour essayer d'identifier chaque plante représentée, a révélé deux démarches tout à fait différentes, une représentation réaliste au service d'une fonction symbolique dans la tapisserie ancienne, une stylisation d'un réel finement observé dans l'œuvre de Dom Robert, mais chacune d'elles « irradie de la beauté des jardins et des prairies en fleurs ». Ainsi, l'exposition « Dom Robert – Faune et Flore » permettra également dès cette année aux visiteurs de confronter avec jubilation ces deux univers tissés à cinq siècles de distance.



Détails des tapisseries de Dom Robert *Plein champ* et *Vasca* encadrant un détail du *Baptême du Christ*, 1500-1510, Coll. La Chaise-Dieu

